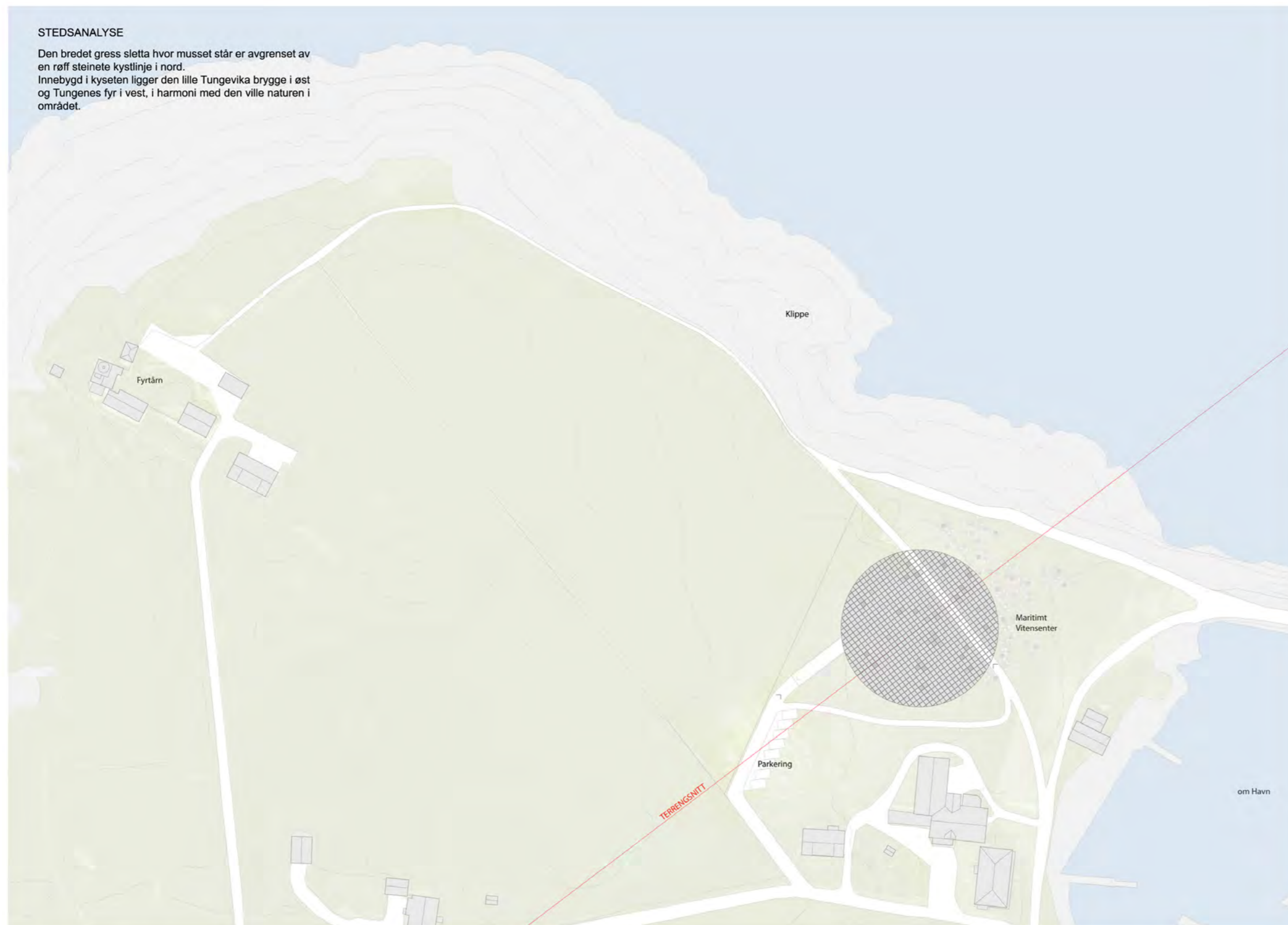


STEDSANALYSE

Den brede gress sletta hvor musset står er avgrenset av en røff steinete kystlinje i nord. Innebygd i kyseten ligger den lille Tungevika brygge i øst og Tungenes fyr i vest, i harmoni med den ville naturen i området.



GANGSTI



OPPKJØRSELEN



UTEOMRÅDER

SITUASJONSPLAN 1:1000

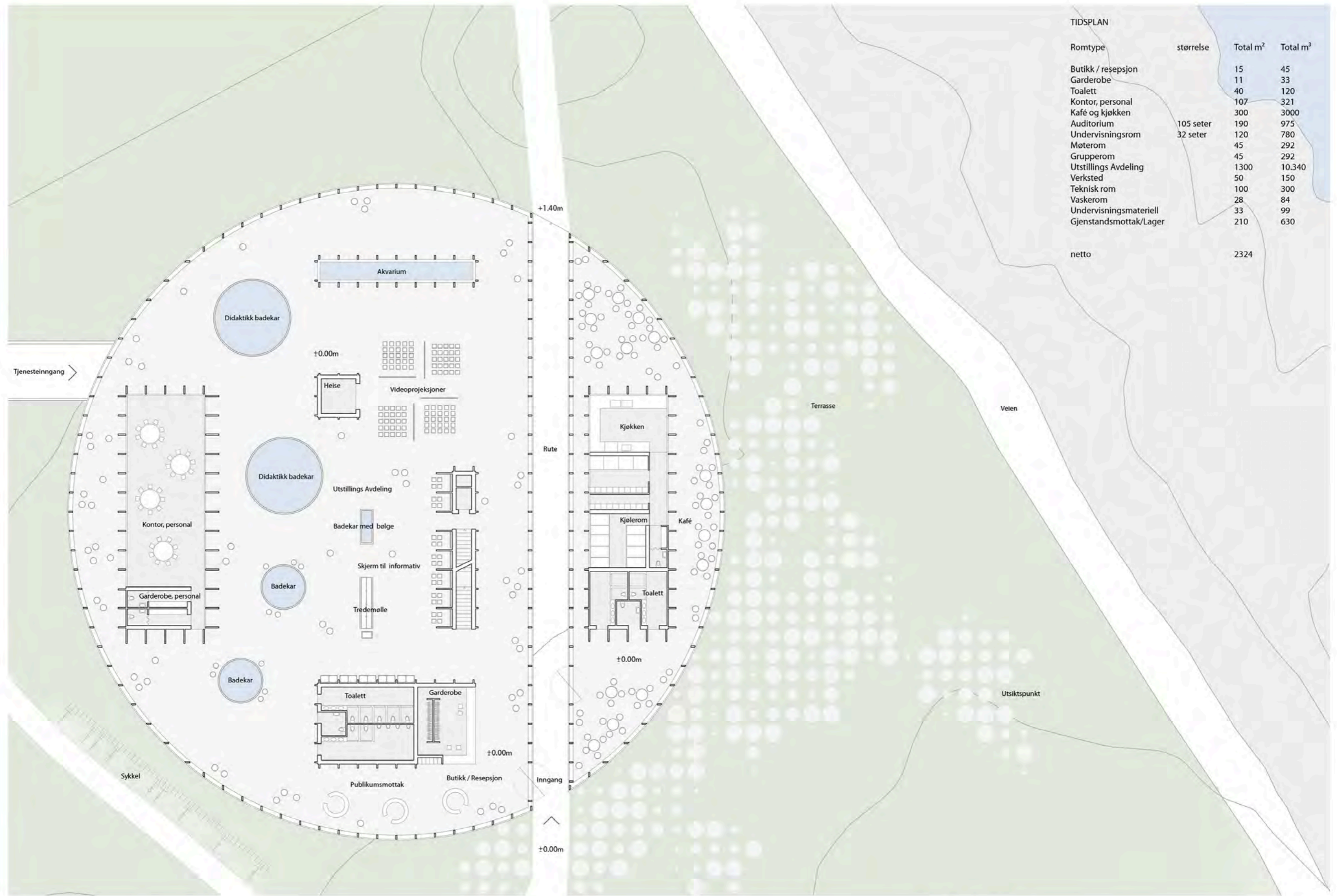


TERRENGSNITT 1:500

WOODEN NET

ARKITEKTKONKURRANSE FOR MARITIMT VITENSENTER I TUNGEVÅGEN





TIDSPLAN

Romtype	størrelse	Total m ²	Total m ³
Butikk / resepsjon		15	45
Garderobe		11	33
Toalett		40	120
Kontor, personal		107	321
Kafé og kjøkken		300	3000
Auditorium	105 seter	190	975
Undervisningsrom	32 seter	120	780
Møterom		45	292
Grupperom		45	292
Utstillings Avdeling		1300	10.340
Verksted		50	150
Teknisk rom		100	300
Vaskerom		28	84
Undervisningsmateriell		33	99
Gjenstandsmottak/Lager		210	630
netto		2324	

BAKKEPLAN 1:200 (+0.00)

WOODEN NET

ARKITEKTKONKURRANSE FOR MARITIMT VITENSENTER I TUNGEVÅGEN



KONSEPT

Museet tilbakekaller, gjennom analogi, systemer som brukes for vannkultur i Norge. Sirkelen er nøytral til retninger, og prosjekterer en panorama opplevelse av landskapet for betrakteren. Museet er en glassmonter som søker en direkte visuell tilknytning til havet og havnen. Et nett av trestruktur minner oss om den antikke koblingen mellom havet og Norge. Nettet tillater lett regn til å renne ned ovenfra. Museet er formet i takt med landskapet av en sti som gir konseptuell kontinuitet mellom havnen og strandpromenaden som fører til fyret.

PROGRAM

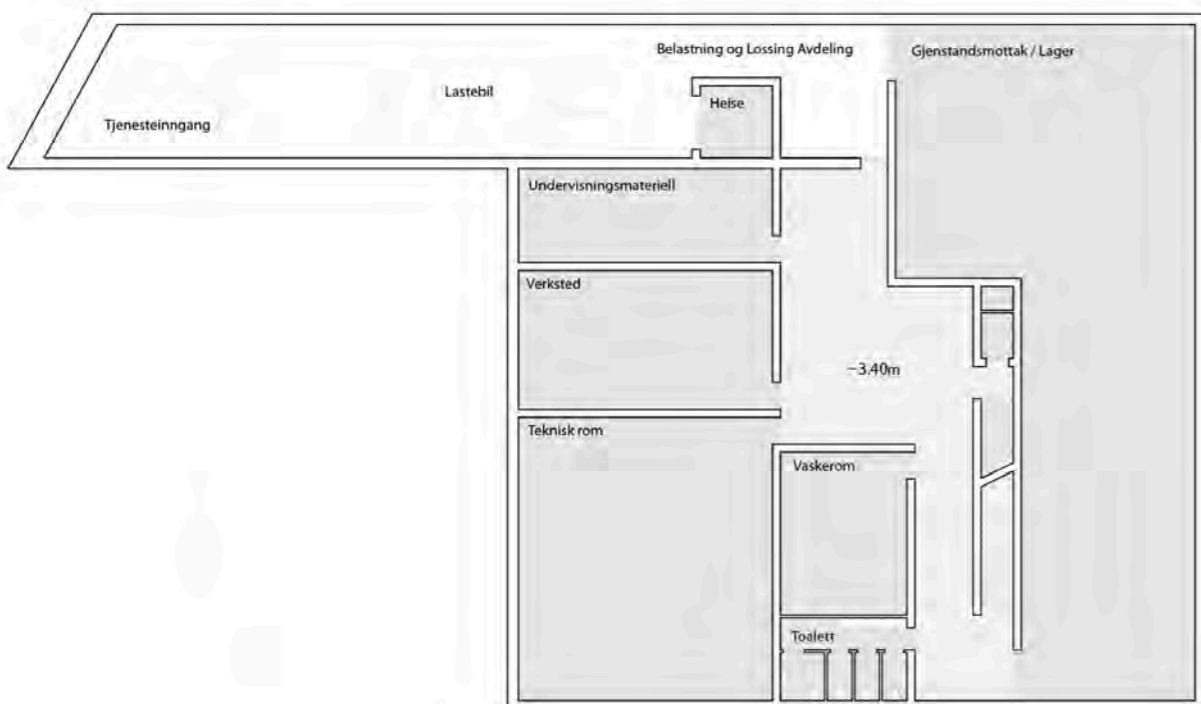
Stien deler planen ut til kafe området og museum. Første etasje i bygningen har alle funksjoner relatert til utstilling og arbeidsaktiviteter; utstillingslokaler, haller, tjenester, kafeer og kontorer. Auditoriet og rom som er dedikert til undervisning fungerer enten som frittstående rom eller som en eget sted, også plassert i første etasje. Kjelleren inneholder rom for workshops og er et lager med en uavhengig oppkjørsel med innkjøring mot sør-vest.

UTEOMRÅDER

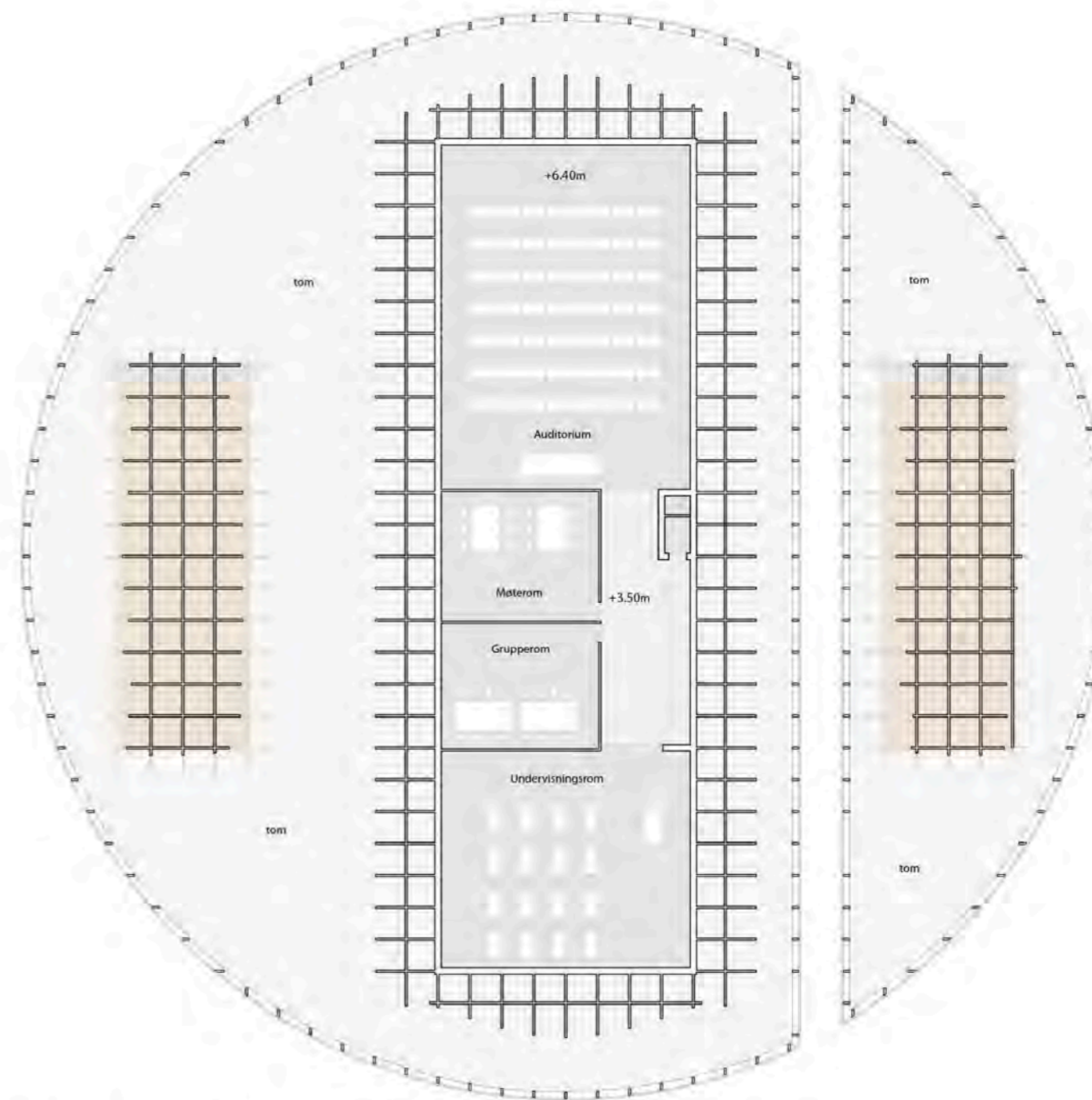
Rasteplasser, benker og teleskoper er plassert på en terrasse med panoramautsikt som ligger ved siden av kafeområdet på nordsiden av stedet. Stativer for sykkelparkering og parkeringsplasser for funksjonshemmede ligger ved inngangen på den sørlige delen av området.

MATERIELT KONSEPT

Hovedmaterialene er tre, jern og glass. Strukturen er bygget av tre og jern. Tre er et rimelig materiale, fornybart og kan bli raskt levert på byggeplassen. Glassvinduet vil være av en lav emissivitet glass, som gjør det mulig å redusere varmetapet. Taket overtrekkes (taktekking) av takvinduer som er heldekket av en gjennomsiktig film. Regnvann gjenvinnes for å bli gjenbrukt inne i museet.



KJELLER 1:200 (-3.40)



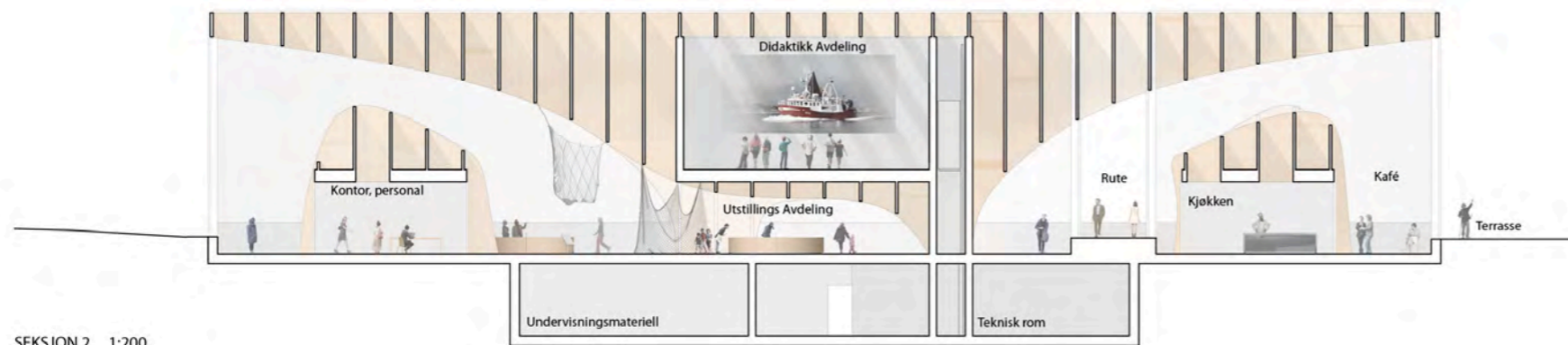
FØRSTE ETASJE 1:200 (+3.50)



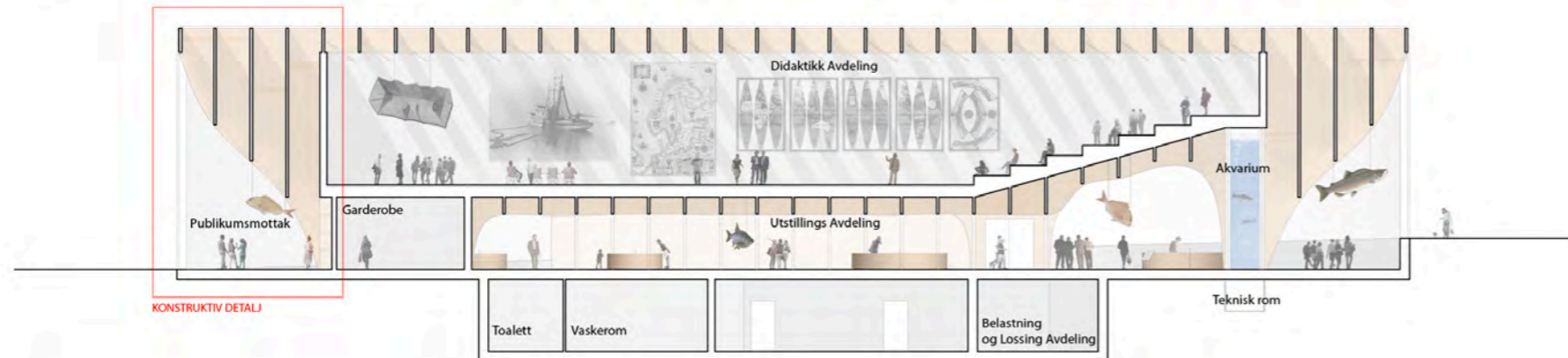
WOODEN NET

ARKITEKTKONKURRANSE FOR MARITIMT VITENSENTER I TUNGEVÅGEN





SEKSJON 2 1:200



SEKSJON 2 1:200



+10.00m

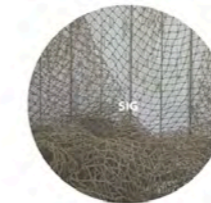
+6.40m

+3.50m

+0.50m

+0.00m

-3.40m



+10.00m

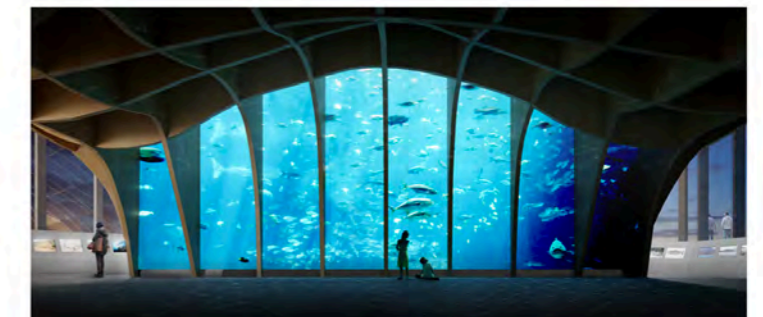
+6.40m

+3.50m

+1.40m

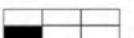
+0.00m

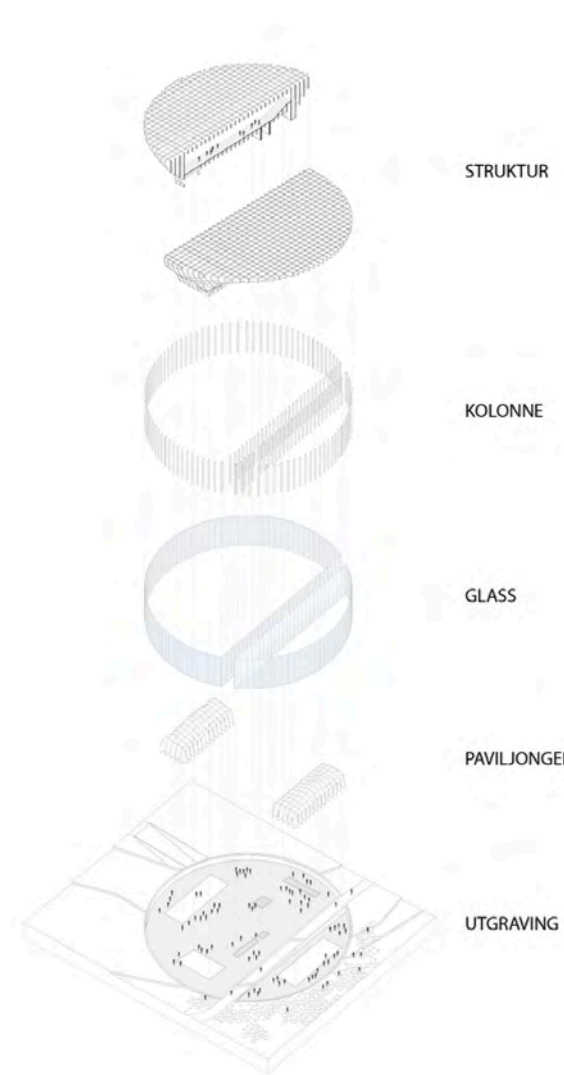
-3.40m



WOODEN NET

ARKITEKTKONKURRANSE FOR MARITIMT VITENSENTER I TUNGEVÅGEN





STRUKTUR

KOLONNE

GLASS

PAVILJONGER

UTGRAVING



FASADE 1 1:200



+10.00m
+6.40m
+3.50m
+1.40m
±0.00m



FASADE 2 1:200

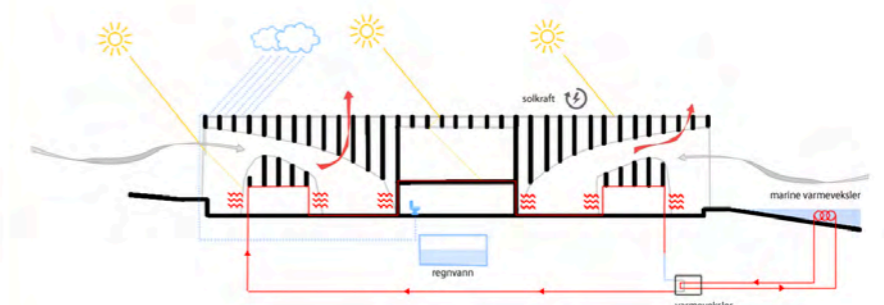


+10.00m
+6.40m
+3.50m
+1.40m
±0.00m

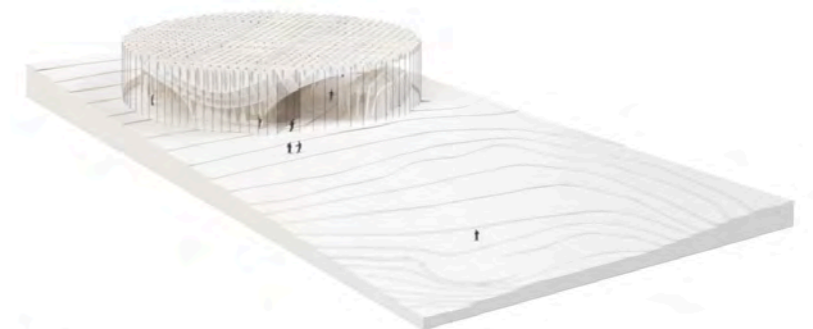
WOODEN NET

ARKITEKTKONKURRANSE FOR MARITIMT VITENSENTER I TUNGEVÅGEN





SCHEME



MODELL

WOODEN NET

ARKITEKTKONKURRANSE FOR MARITIMT VITENSENTER I TUNGEVÅGEN



KONSTRUKTIV DETALJ 1:50

- | | |
|---|---------------|
| 1 DRENERINGSKANAL | 4 TRESTRUKTUR |
| 2 BYGNING AV ARMENT BETONG - HARPIKS GULV | 5 GARDIN |
| 3 ALLUMINIUMSRAMME - HERDET DOBBELT GLASS | 6 TAVKINDU |