

MARITIMT VITENSENTER I TUNGEVÅGEN

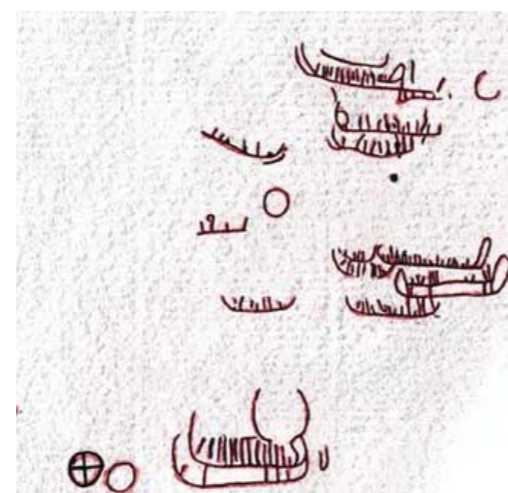
Motto: DE 5 BÅTER

Visjon

Både som trukket opp på land og vendt om, gir skroget ly og beskyttelse til gjestene og utstillingene. Huset vekker oppsikt både igjennom sine utstillinger, arkitekturen og via den romlige opplevelsen.

De sjenerøse, åpne og vennlige rommene danner en moderne og fleksibel ramme om utstillingene. I tillegg gir rommene innsikt i livet langs kysten, samt området maritime historie og identitet.

Den storslåtte utsikten mot havet oppleves gjennom utstillingene og i sær fra café og auditorium.



Idé

Da vikingene for snart 1000 år siden dro seilte ut fra norskekysten benyttet de høyteknologiske fartøyer som gjorde det mulig å krysse Atlanten. Da de gikk i land, ble langskipene trukket opp på kysten og vendt om, med kjølen opp mot himmelen. Skipenes skrog ga på denne måte besetningen ly. Ved å omdanne skipene til provisoriske hytter, fungerte de som beskyttelse mot vær og vind.

Det er nettopp denne sanselige opplevelsen vi ønsker å formidle via arkitekturen.

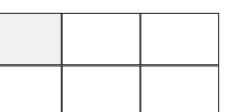
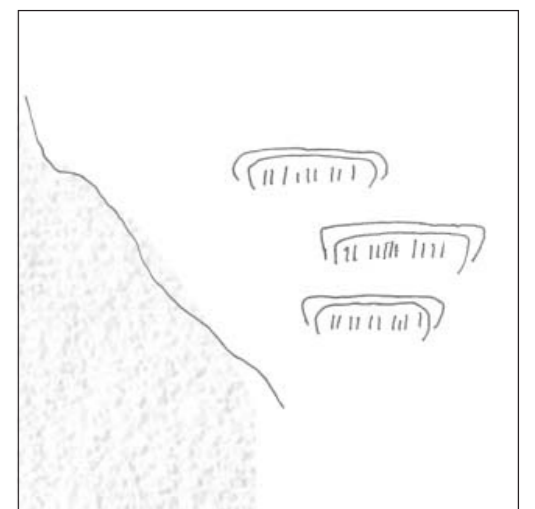
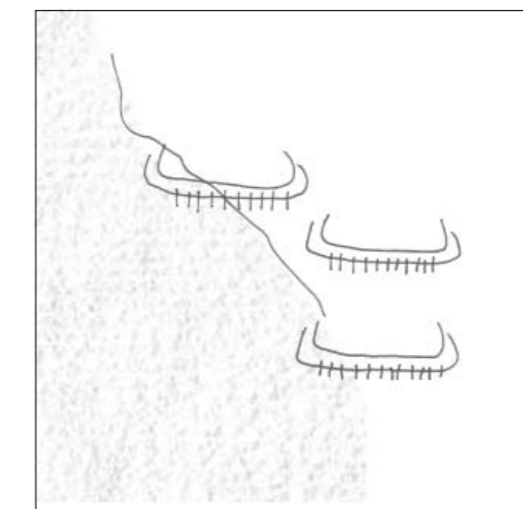
Opplevelsen av kontrasten mellom å være på åpent hav, ubeskyttet og i naturens vold, til at få fast land under føttene og komme inn under skrogets beskyttende hatt, og kunne betrakte omgivelsene innenfra.



PERSPEKTIV FRA HAVNEN

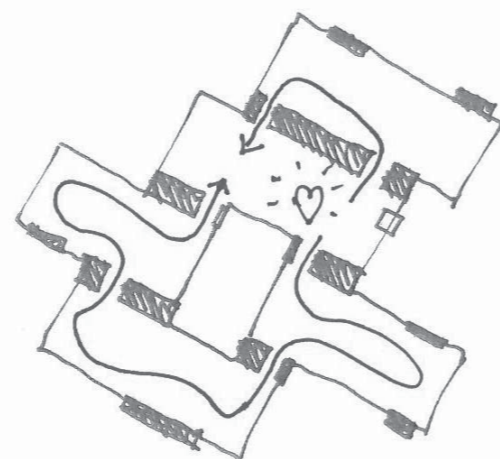
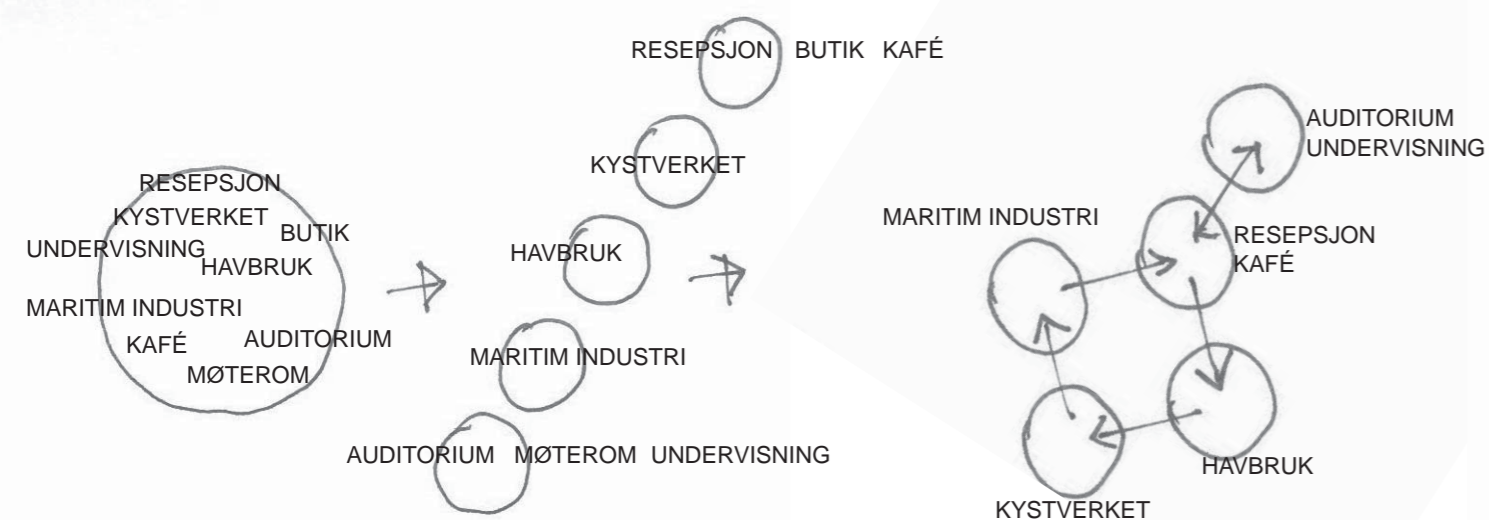


PERSPEKTIV FRA NORD





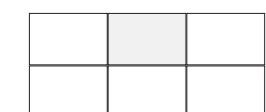
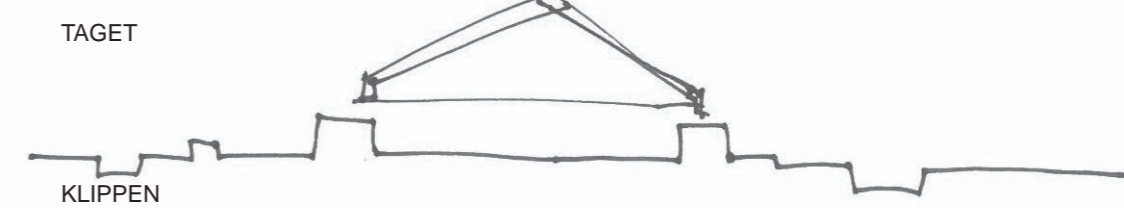
PERSPEKTIV AF ANKOMST



Konsept

Huset er tenkt som en parafrase over den klippefylte grunnen som kommer op og momentvis støtter taket som svæver over landskapet. Klippegrunnen manifesterer sig i gulv og kjerner i insitu-betong, og rommer de serverende funksjonene, samt teknikk og føringsveier, og kan i tillegg stå som åpne rom med mulighet for fleksibel innretning.

Taket svever over grunnen og dets store overheng gir beskyttelse til glasset og konstruksjonen, og styrer på denne måte utsikten mot horisonten. Takets trekonstruksjoner og lammebekledningen bidrar med varme og stofflighet til rommenes indre. Bekledningen har et bakenforliggende lydteppe som er en betydelig akustisk absorberende, og skaper en storartet akustikk.





PERSPEKTIV KAFÉ



PERSPEKTIV UTSTILLING



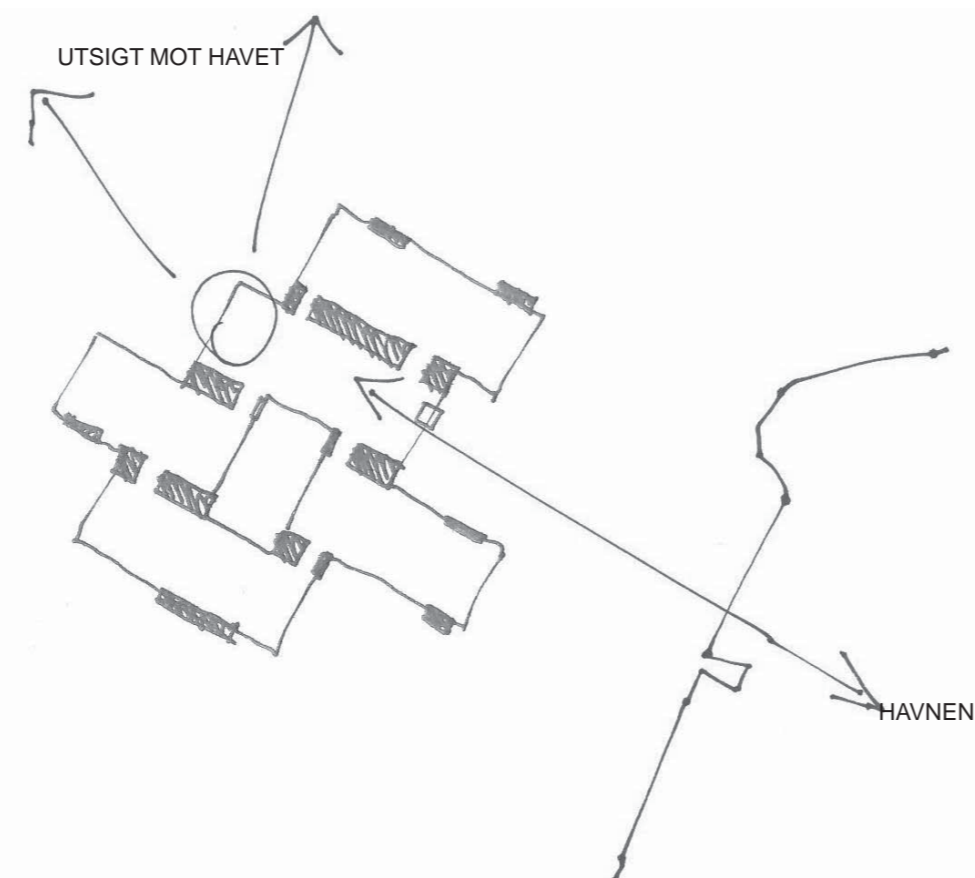
TITT MOT GÅRDHAVEN

Plassering

Museet skal formidle landets og områdets maritime historie. Det henvender seg derfor naturlig mot havnen, og man møtes av huset når man kommer fra sjøsiden. Huset er plassert vinkelrett på havnen, så det både kikker ut over havnen, og kan ses fra selve havnen.

Inngang og foajé ligger flankert av utstillingslengden og lengden på auditoriet, så man føres opp til en beskyttet møteplass foran inngangspartiet. Husets foajé ligger i åpen forbindelse med kaféen og gir utsikt over havet, og forskyvninger skaper kroker med le, og skaper oppholdssteder i forbindelse med kaféen.

Museet ligger i kote 3 med nivåfri adgang fra foajé og café. Utstillingsfløyene trykker sig inn i landskapet mens landskapet trekkes opp i kote 3,5 omkring auditorium/undervisningsfløyen og østlige del av utstillingsfløyen. På denne måte får rommene en beskyttende betongkant rundt hele huset. I husets nordøstlige del danner betongkanten en brystning, og omkring kaféen og auditoriefløyen danner den sitteplasser.

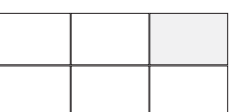


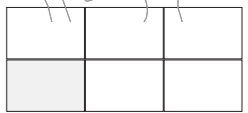
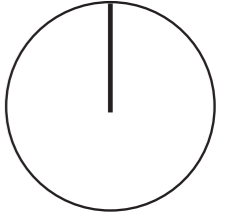
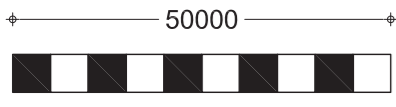
Utstillingen

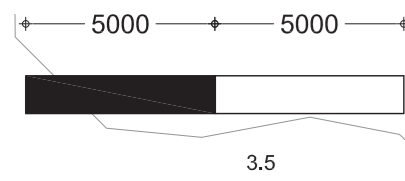
Utstillingsrommene er store, åpne og fleksible rom. Rommene kan oppdeles etter behov med lette partier, og kan mørklegges fag for fag. I tillegg har rommene en flott utsikt til landskapet, uten betydelige blendescener. Rundt hele utstillingen vil det være styret utsiktsposter, både mot landskapet og inn til gårdhaven.

Klima

Bæredyktighet er tenkt inn som en designparameter. Varmetapet fra museet er betydelig redusert på grunn av det store taket, samt på grunn av at huset er delvis trykket ned i landskapet. Det store takskjegget sikrer at huset ikke overopphetes mens rommene ventileres via opplukkelige vinduer i takets kipp.







3.0

4.0

2.5

2.0

PLAN 1:200

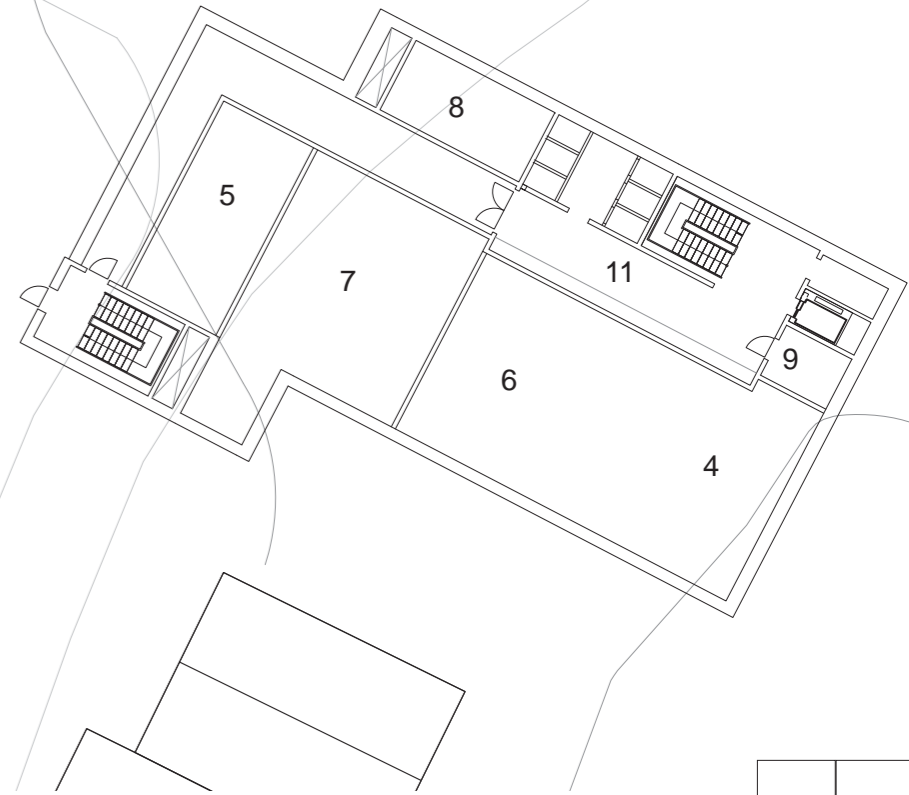


1. Utstillingslokaler:	1190 m ²
2. Butikk/resepsjon:	50 m ²
3. Kontor, personal:	70 m ²
4. Garderobe, personal:	30 m ²
5. Verksted:	50 m ²
6. Gjenstandsmottak/lager:	200 m ²
7. Teknisk rom:	100 m ²
8. Vaskerom:	30 m ²
9. Undervisningsmatr.:	30 m ²
10. Publikumsmottak:	50 m ²
11. Garderobe og toalett:	30 m ²
12. Kafé og kjøkken:	250 m ²
13. Kjølerom:	20 m ²
14. Auditorium:	200 m ²
15. Undervisningsrom:	100 m ²
16. Grupperom:	50 m ²
17. Møterom:	50 m ²
18. Gårdsrom:	

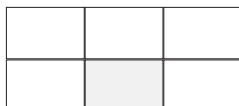
Eksist. kote 3,0

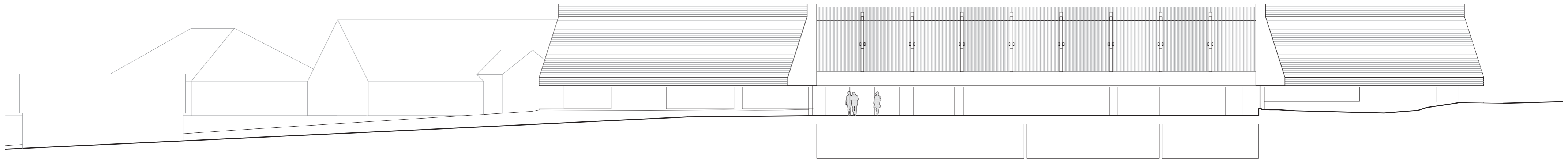
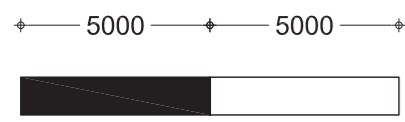
Eksist. kote 4,0

Eksist. kote 3,0

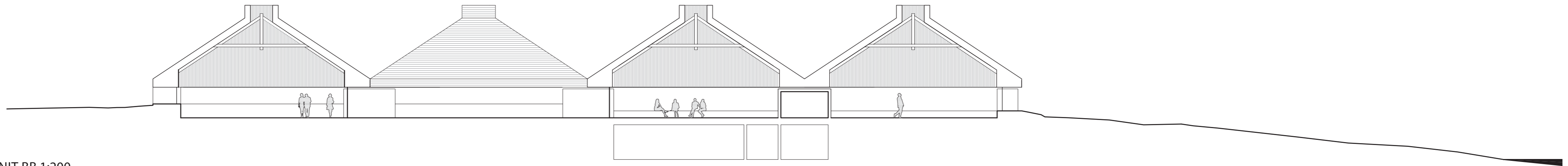


KJELLERPLAN 1:500

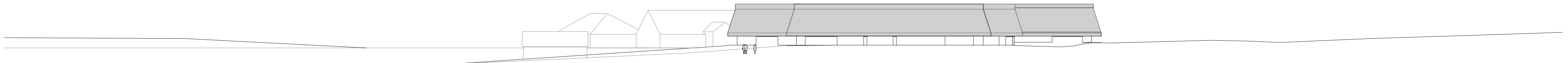
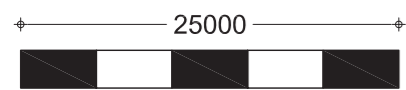




SNIT AA 1:200



SNIT BB 1:200



TERRENGSNITT 1:500

