

# FYRET OG FORTET

VITENSENTER  
PÅ RANDABERG

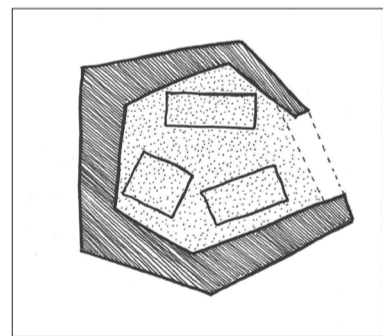


Et nytt fort har kommet til Randaberg. På innsiden av murene på denne kunnskapens høyborg finnes et vell av opplevelser knyttet til Norges maritime virksomhet.

Tungenesets åpne og eksponerte landskap er preget av mye vær og vind. Det har derfor vært viktig for oss å danne et sted i kontakt med landskapet men som samtidig skaper en beskyttet situasjon. Vitensenterets murer danner en lun og offentlig møteplass på et sentralt tun. Gjennom en klar kontrast tydeliggjør den lune plassen området åpne profil. Uavhengig av om man er betalende gjest eller ikke, får man tilgang til møteplassen og gis anledning til å ta turen opp på taket for å bli eksponert for områdets karakteristiske ruskevær på en ny måte.

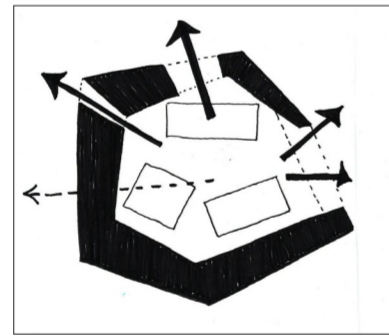
Mange eiendommer langs jærkysten karakteriseres av frittliggende bygninger innenfor tydelige steingjerder. I området finnes det også flere militære forlegninger av betong, som bunkeren på Bø. Gjennom sin organisering og materialitet viderefører dermed fortet en lokal maritim byggeskikk.

Med en nyskapende og eksperimentell tilnærming bearbeides Tungeneset til en moderne turistdestinasjon. Blant konkurrerende steder og destinasjoner vil Vitensenteret på Randaberg kunne få en egenart og identitet som står støtt.



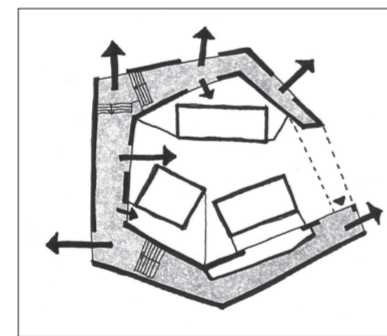
**Bygningsmasser**

Museets møtested som et atrium med et beskyttende volum rundt.



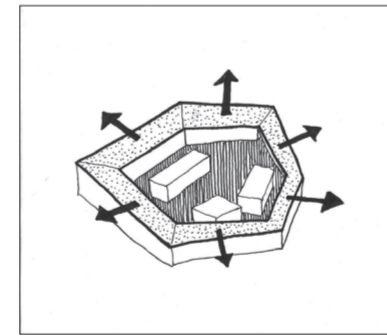
**Siktlinjer**

Utsikt til viktige orienteringspunkter rundt tomten: Tungenes Fyr, Tungevika, Kvitøy-fergen og hovedleden til Stavanger.



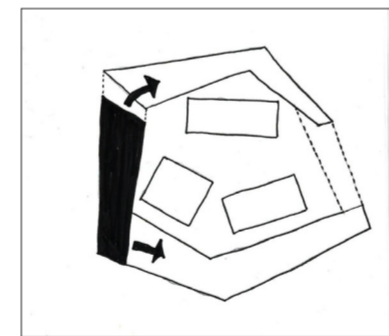
**Dramaturgi gjennom utstillingslokalene**

Vinduer skaper gløtt og spennende relasjoner mellom omkringliggende landskap og aktivitetene i vitensenteret.



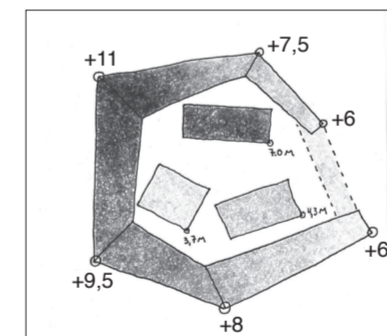
**Takvandring**

Museumsvolumet har en takflate hvor man kan ferdes eksponert for vær og vind, i tillegg til å oppleve landskapsrommet på en sterkere måte.



**Tjenende arealer**

Lager og teknisk rom ligger lett tilgjengelig ift. utstillingslokaler.



**Høyder**

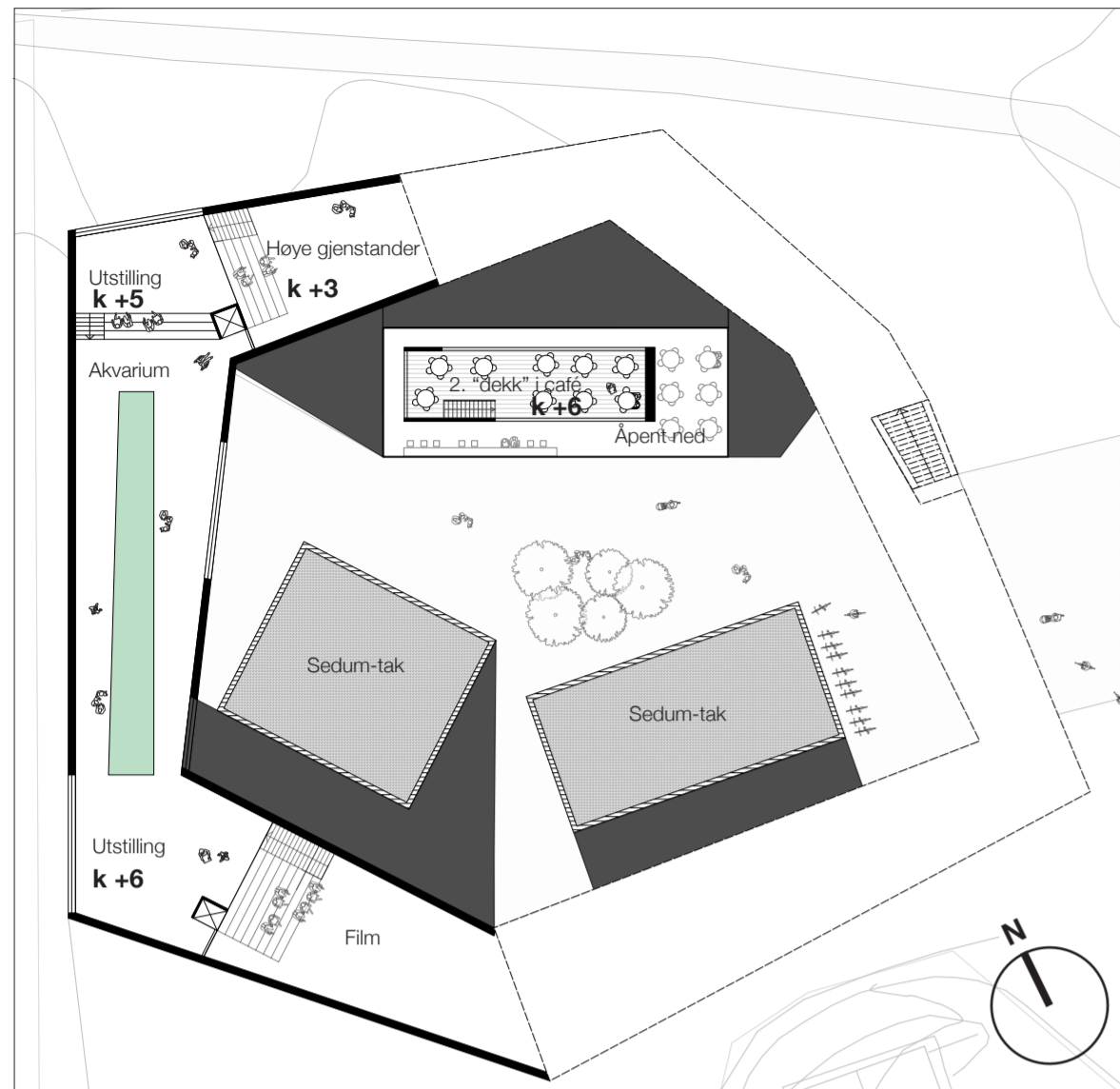
Anlegget er lavt mot eksisterende bebyggelse og bukta i sør-øst (K+6 m), og når sitt høyeste punkt i nord-vest (K+11 m).



Situasjonsplan 1:1000

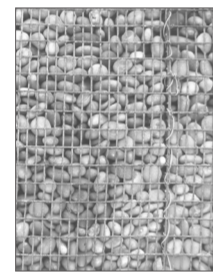


Situasjonssnitt 1:500



Plan 2. etg. 1:500

**Materialer**



**Marktegl**

Tunets underlag er tenkt utført i marktegl med forskjellig avstand for å markere harde og myke flater. For eksempel vil uteservering, sykkelparkering og viktige gangakser få hard flate.

**Gabioner av rullestein**

Ytterveggene oppføres i gabioner som gir et solid inntrykk.

**Klinket treverk**

Paviljongene på tunet preges av båtbyggerens presisjon og raffinement. Disse står i sterk kontrast til den tunge muren.

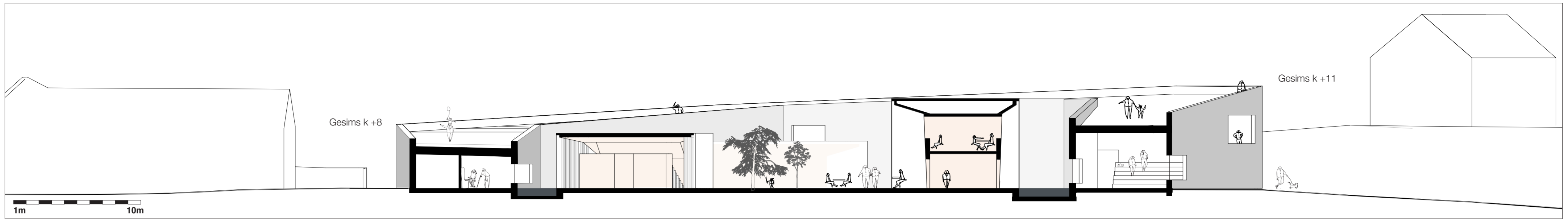
**Arealregnskap**

Vitensenter	Program	Prosjektert	Kommentar
Utstillingslokaler	1190 m <sup>2</sup>	1100 m <sup>2</sup>	
Butikk/resepsjon	50 m <sup>2</sup>	90 m <sup>2</sup>	+ toa og gard
Kontor, personal	70 m <sup>2</sup>	70 m <sup>2</sup>	
Garderobe, personal	30 m <sup>2</sup>	30 m <sup>2</sup>	
Verksted	50 m <sup>2</sup>	50 m <sup>2</sup>	
Gjenstandsmottak/lager	200 m <sup>2</sup>	200 m <sup>2</sup>	
Teknisk rom	100 m <sup>2</sup>	100 m <sup>2</sup>	
Vaskerom	30 m <sup>2</sup>	20+10 m <sup>2</sup>	oppdelt
Undervisningsmatr.	30 m <sup>2</sup>	30 m <sup>2</sup>	
Publikumsmottak inkl. garderobe og toalett	80 m <sup>2</sup>	- m <sup>2</sup>	oppdelt (tun, café og resepsjon)
Kafé og kjøkken	250 m <sup>2</sup>	305 m <sup>2</sup>	
Kjølerom	20 m <sup>2</sup>	20 m <sup>2</sup>	
Auditorium	200 m <sup>2</sup>	200 m <sup>2</sup>	
Undervisningsrom	100 m <sup>2</sup>	100 m <sup>2</sup>	
Grupperom	50 m <sup>2</sup>	50 m <sup>2</sup>	
Møterom	50 m <sup>2</sup>	50 m <sup>2</sup>	
	2500 m <sup>2</sup> BRA	2475 m <sup>2</sup> BRA	
	2000 m <sup>2</sup> BYA	ca 2000 m <sup>2</sup> BYA	

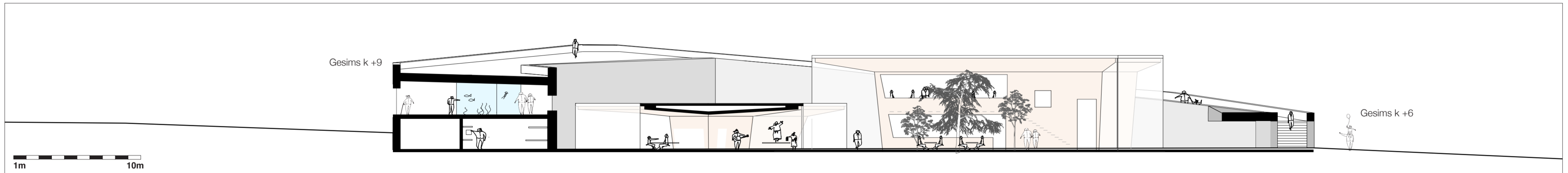


Plan 1. etg. 1:200





Snitt a-a 1:200

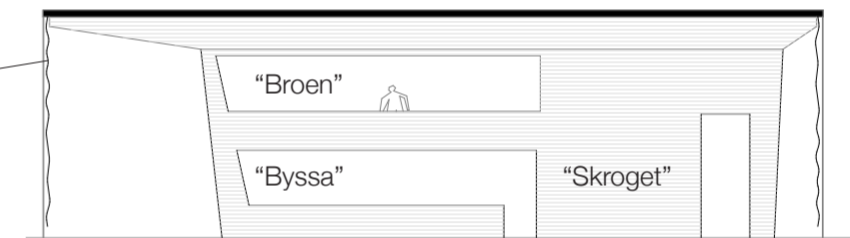


Snitt b-b 1:200



Paviljongen som inneholder undervisningsrom, grupperom og møterom er vendt mot innsiden av gabionsveggen

"Genova"  
Solavskjerming  
av kanvas/seilduk  
på innsiden av  
glassfasaden



Snitt av cafébygget



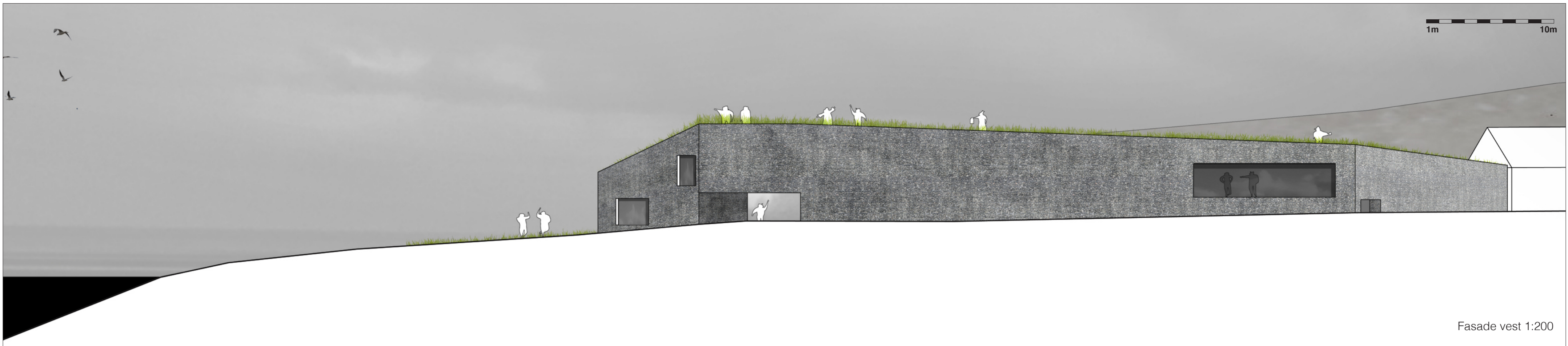
Snitt av auditorium

**Paviljongene** som danner anleggets møtested har en konstruksjon og et interior som fremkaller tanker om båtskrog både i sin tekstur og form. Dette forsterkes ved at de ligger tett opp mot byggets fordrøyningsbassenger og får refleksjoner fra disse.

Veggenes bordkledning er klinkebygd og volumene har mange knekker som runder av deres form.

Ved ønske om solavskjerming kan man "heise seil" og trekke ut en innvendig genova (rulleseil) av kanvas.

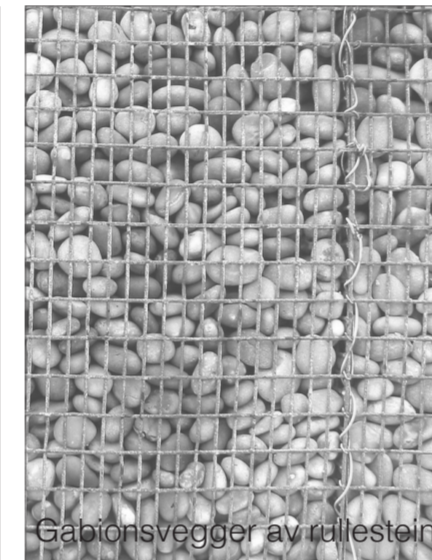




Fasade vest 1:200



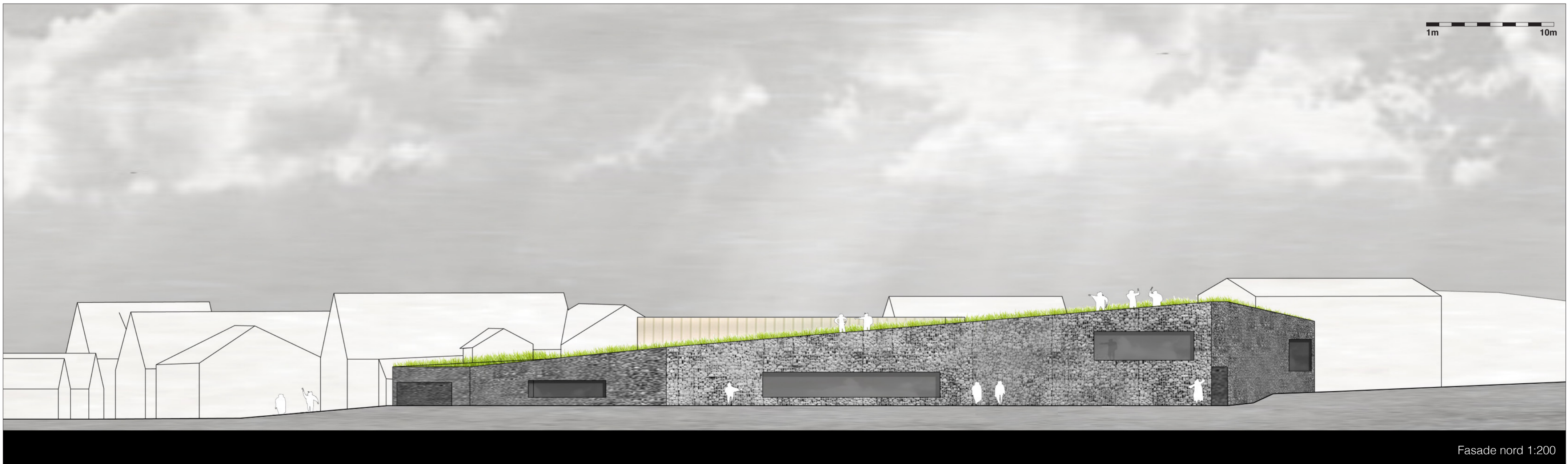
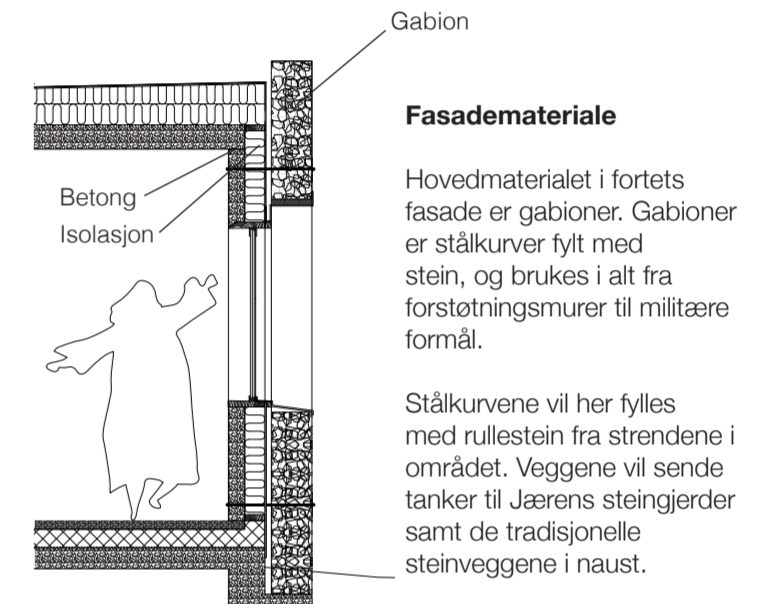
Situasjonssnitt 1:500



Gabionsvegger av rullestein



Inspirert av tradisjonelle steinvegger



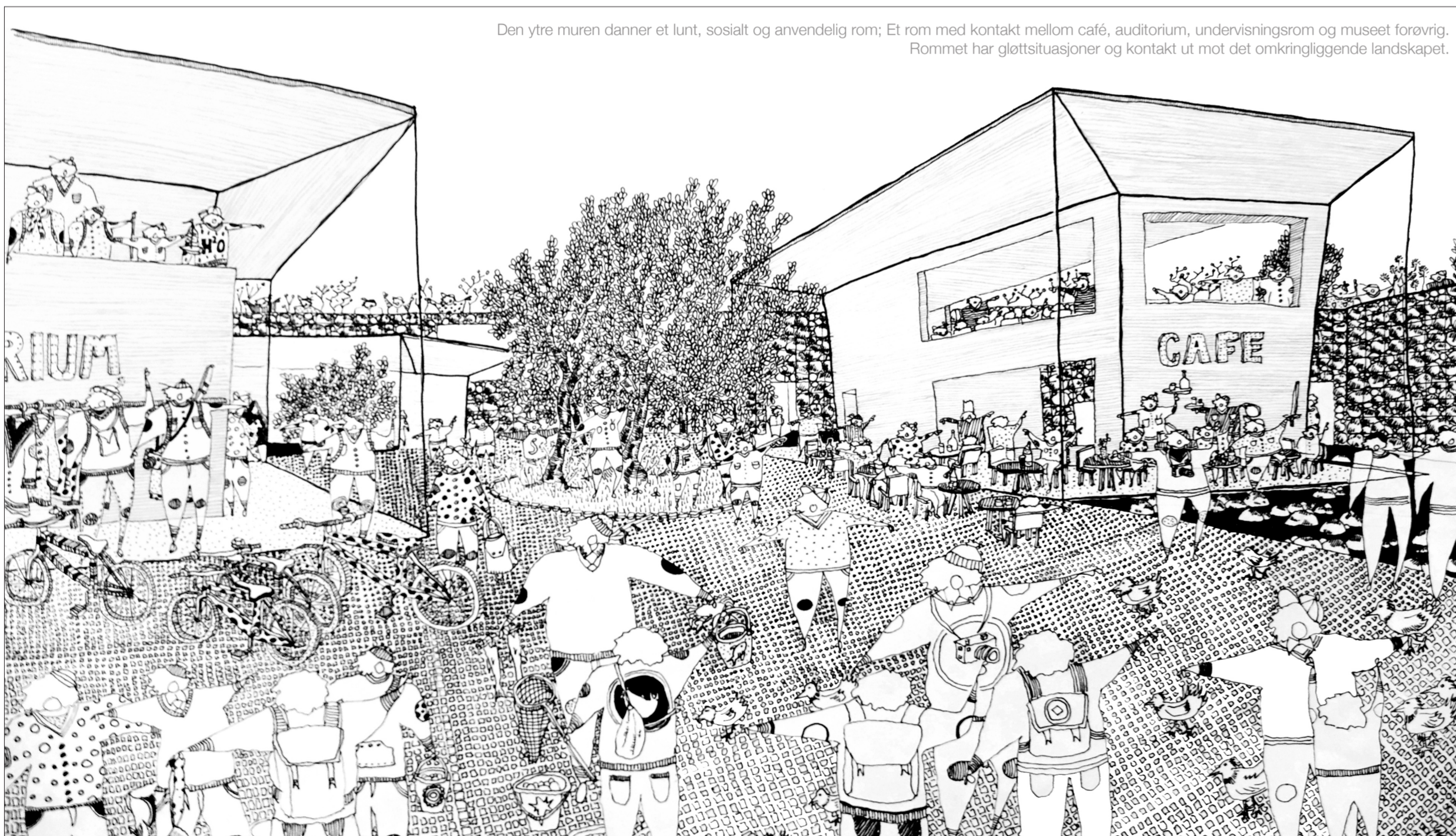
Fasade nord 1:200



Utsikt mot Tungnes Fyr fra senterets sydvestlige hjørne



Den ytre muren danner et lunt, sosialt og anvendelig rom; Et rom med kontakt mellom café, auditorium, undervisningsrom og museet førørig. Rommet har gløttsituasjoner og kontakt ut mot det omkringliggende landskapet.



Auditoriet inneholder en teleskoptribune med plass til 130 folk. I bakgrunnen ligger administrasjonslokalene.



Etter at de eksisterende bygningene på tomten er revet, frigjøres mer av horisonten og nybygget ligger synlig, men noe mer tilbaketrukket

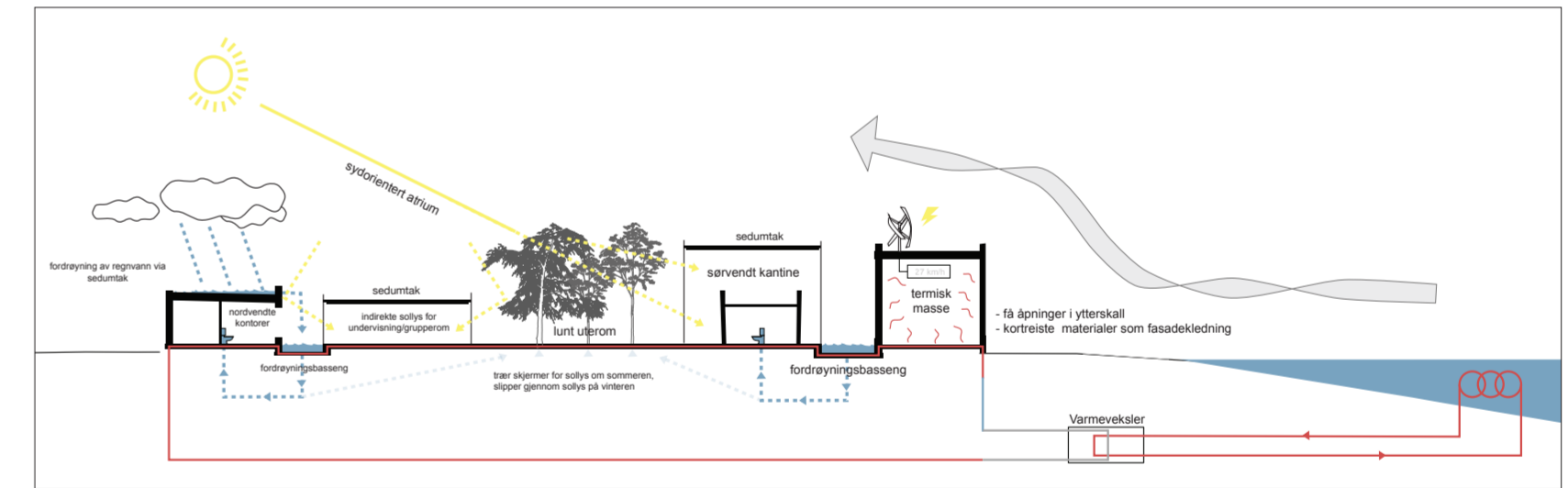




Museets form gjør at man oppnår varierte utstillingssrom og en organisk tredeling av programmet vha. nivåforskjeller.



Anlegget har et selvsikkert eksteriør som gjennom sin fasadekledning av gabioner relaterer seg til de omkringliggende steingjerdene



**Energi og miljø**

- Volumoppbygningen legger til rette for gode solforhold for museets funksjoner; kantina er orientert mot sør, mens kontorer og undervisningsrom er orientert mot nord.
- Det skapes et lunt uterom sentralt i anlegget da vind ledes over atriet og sollys slipper til.
- Overvann håndteres via fordrøyning i sedumtak og fordrøyningsbassenger. Gråvannet benyttes til å spyle toaletter og vanne beplantning.
- Museet har mye termisk masse og få åpninger mot sør, noe som legger til rette for en stabil innetemperatur døgnet igjennom.

**Referanseprosjekter:**

